

DIRECT RH

1 rue du Guesclin

44000 Nantes

E-mail : contact@direct-rh.fr

Tél. : +33988991699



LIVRET D'ACCUEIL

mise à jour : 31 janvier 2023

Bienvenu !

Vous êtes inscrit à une de nos formations et nous espérons sincèrement que celle-ci répondra à vos attentes. Dans ce livret vous trouverez les informations de notre entreprise ainsi que les précisions nécessaires au bon déroulement de votre formation.



A noter : l'utilisation du genre masculin dans le texte de ce livret permet de l'alléger, mais ne peut être perçue pour de la discrimination en référence à la loi du 04.08.2014 pour l'égalité réelle entre les hommes et les femmes.

DIRECT RH

1 rue du Guesclin

44000 Nantes

E-mail : contact@direct-rh.fr

Tél. : +33988991699



NOS VALEURS

Depuis la création de DIRECT RH, nous croyons et nous défendons 4 valeurs qui guident chacun de nos choix, dans nos activités de Formation et de Conseil. Elles fondent la relation de confiance qui nous unit à vous. Votre confiance et votre fidélité nous prouvent chaque jour que nous devons poursuivre dans cette voie.

L'expertise

Nos consultants sont des professionnels expérimentés, qui maîtrisent les techniques et outils dans leurs domaines respectifs. Ils sont au fait des toutes dernières évolutions législatives et sont formés aux techniques d'animation et de formation. Leur objectif et leur motivation sont de vous transmettre ces savoirs pour vous permettre d'enrichir ou actualiser vos connaissances, de développer vos compétences personnelles ou professionnelles ou encore résoudre vos problématiques d'entreprise.

Le respect

Prendre en compte vos enjeux professionnels ou personnels, construire avec vous le parcours de formation qui vous convient, mettre en œuvre pour vous des formations épanouissantes, qui privilégient l'échange, la richesse humaine et l'ouverture d'esprit, voilà comment nous concevons le respect.

L'intégrité

Notre première satisfaction, c'est la vôtre. Aussi, nous plaçons votre confiance au plus haut niveau de notre exigence. Pour ce faire, nous concevons chacune de nos prestations dans le respect des informations transmises. Nos consultants vous garantissent confidentialité et transparence dans le traitement de vos informations.

La confiance

Nous voulons être votre partenaire sur le long terme ! Nous voulons inscrire notre relation dans la durée. C'est pourquoi nous sommes particulièrement attentifs à l'évolution et à l'actualisation permanente du contenu de nos formations, pour mieux vous accompagner tout au long de votre vie professionnelle et personnelle.

FACILITER L'ACCÈS À LA FORMATION POUR LES PERSONNES EN SITUATION DE HANDICAP

Puisque l'activité de formation est, par définition, centrée sur l'humain, nous accordons une importance particulière à l'accueil des personnes en situation de handicap.

Quelle que soit la modalité de formation choisie, nous recommandons au participant de signaler à referent-handicap@direct-rh.fr, dès son inscription, la nature de son handicap ainsi que ses besoins spécifiques, afin de l'accueillir dans des conditions optimales.



Pour toutes nos formations, nous réalisons des études préalables à la formation pour adapter les locaux, les modalités pédagogiques et l'animation de la formation en fonction de la situation de handicap annoncée.

De plus, en fonction des demandes, nous nous rapprocherons des partenaires spécialisés via votre référent de parcours ou la Ressource Handicap Formation de l'AGEFIPH (Association de Gestion du Fonds pour l'Insertion des Personnes Handicapées).

Accès à nos formations en présentiel

Pour les personnes à mobilité réduite

Nos salles répondent aux normes de sécurité des ERP (Etablissement Recevant du Public). Nous prenons soin de sélectionner des salles dans des endroits facilement accessibles en transports en commun et qui offrent aux alentours des commerces et des services.

Pour les personnes atteintes d'un handicap visuel

Notre documentation est adaptée à leurs besoins (impression des supports pédagogiques avec une police adaptée à la vue des participants). Elle est mise à leur disposition en amont de la formation afin que le participant puisse le transcrire en braille à l'aide de son logiciel personnel. Par ailleurs, les chiens guides et d'assistance sont les bienvenus dans nos centres pour accompagner leurs maîtres.

Pour les personnes atteintes d'un handicap auditif

Nos centres de formation ERP de 1re et 2e catégorie sont équipés d'une boucle magnétique. Des interprètes en langue des signes peuvent également être mis à la disposition des participants (cette prestation faisant l'objet d'un coût supplémentaire). Par ailleurs, une place peut également être ouverte à un traducteur en langue des signes, avec une coordination en amont de la formation avec le formateur. Enfin, depuis le début de la pandémie de Covid-19 et pour les formations qui sont maintenues en présentiel, nos formateurs peuvent être équipés d'un masque homologué permettant la lecture labiale.

Accès à nos formations à distance

Pour nos prestations à distance, nous travaillons majoritairement avec les outils Zoom et Teams de Microsoft. Ceux-ci disposent de fonctionnalités inclusives, telles que le sous-titrage de la vidéo en direct. Par ailleurs, dès que cela est possible, nous pouvons activer le sous-titrage en français dans PowerPoint et partager ensuite la présentation grâce au partage d'écran. La transcription des langues étrangères est également prise en charge dans l'espace de conversation (chat). Tous nos modules e-learning sont accessibles aux personnes en situation de handicap que ce soit un handicap physique, sensoriel (moteur, auditif, visuel), mental (intellectuel, psychique, cognitif).

Pour les personnes atteintes d'un handicap visuel

Plus spécifiquement, et comme c'est le cas pour les formations en présentiel, pour les personnes atteintes d'un handicap visuel, notre documentation est adaptée à leurs besoins (impression des supports pédagogiques avec une police adaptée à la vue des participants). Cette documentation est mise à leur disposition en amont de la formation afin que l'apprenant puisse le transcrire en braille à l'aide de son logiciel personnel.

Pour les personnes atteintes d'un handicap auditif

Nos modules e-learning peuvent disposer de sous-titrages. Pour une formation à distance, une place peut également être ouverte à un interprète en langue des signes, avec une coordination en amont de la formation avec le formateur.

DIRECT RH

1 rue du Guesclin

44000 Nantes

E-mail : contact@direct-rh.fr

Tél. : +33988991699



NOTRE DÉMARCHE QUALITÉ

Soucieux de la qualité de nos prestations, nous évoluons dans une démarche d'amélioration continue.

Par le biais de questionnaires en fin de formation, nous analysons vos retours et mettons tout en œuvre pour répondre à vos attentes.

Vos retours sont précieux pour nous !



NOTRE ÉQUIPE PÉDAGOGIQUE

Nos formations sont dispensées par des formateurs professionnels spécialisés dans les domaines de la protection sociale et de l'épargne salariale. Ils, disposent d'une expérience opérationnelle du calcul de la retraite et des démarches auprès des organismes de retraite.

Notre responsable pédagogique, Monsieur Loïc ROCHAS, dispose de 26 années d'expérience sur des fonctions opérationnelles, commerciales, d'encadrement et de formation acquises en banques, en cabinets de conseil et en organisme de formation. Il est spécialisé dans les domaines de la protection sociale et de l'épargne salariale. Il a mené de nombreuses missions de conseil et de formation dans ces domaines pour des entreprises, des professionnels du conseil et des particuliers.

DIRECT RH

1 rue du Guesclin

44000 Nantes

E-mail : contact@direct-rh.fr

Tél. : +33988991699



MODALITÉS D'ACCUEIL

Parcours personnalisés, formation en présentiel, classes virtuelles, webinaires, accompagnement à distance, blended-learning, coaching en ligne... Nous vous proposons la formation qui répond le mieux à vos besoins et vos attentes.

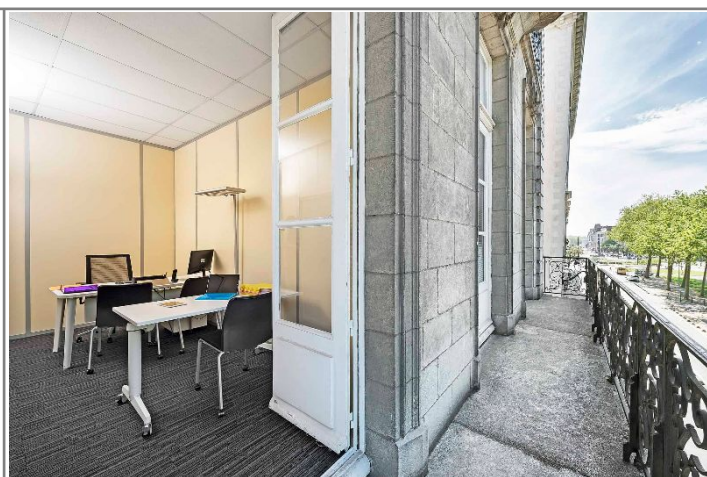
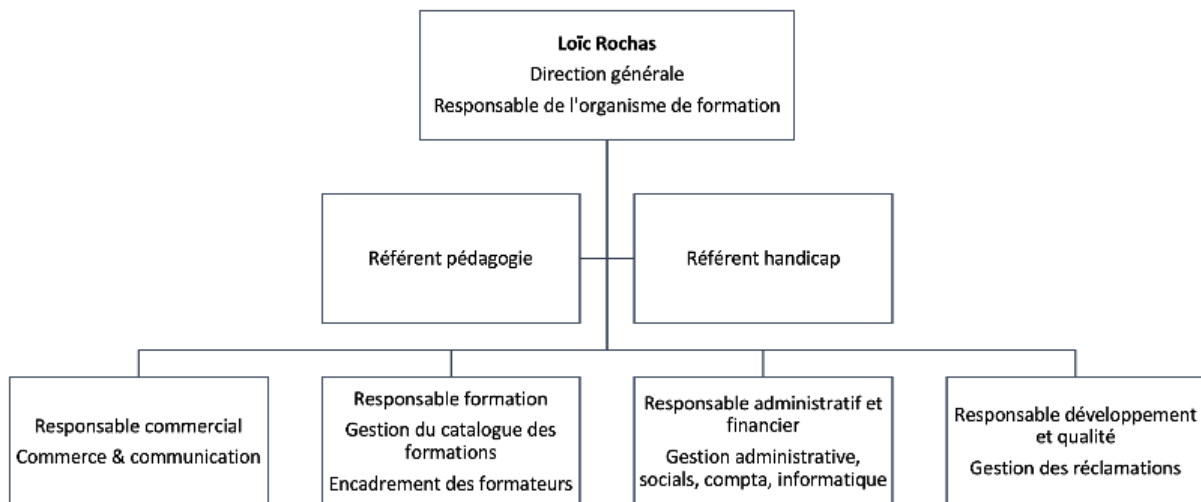


Nos formations sont dispensées par des formateurs professionnels spécialisés sélectionnés pour leur parcours académique et professionnel, leur expertise métier, leurs compétences pédagogiques et leurs connaissances des entreprises. Sélectionnés à l'issue d'un processus très rigoureux, ils s'impliquent personnellement dans l'élaboration et l'actualisation des formations qu'ils animent et vous proposent en permanence une réponse de formation adaptée, à jour, qui tient compte de votre contexte professionnel et de votre culture d'entreprise.

Pour accompagner le développement de vos compétences et pour que nos classes virtuelles et nos webinaires soient accessibles à tous et toutes avec le même niveau de qualité, nous avons opté pour les solutions techniques les plus réputées, les plus fiables et les plus sécurisées du marché. Nous avons choisi d'utiliser ZOOM et TEAMS pour nos classes virtuelles et nos webinaires.

Pour l'enseignement à distance, nous avons sélectionné la plateforme DIGIFORMA. Un mini site web dédié à chaque formation est accessible à toutes les parties prenantes pendant toute la durée de la formation. Un espace personnel en ligne est créé pour chaque stagiaire dans lequel il retrouve tous ses documents pédagogiques, administratifs et les informations sur son parcours. Cet espace lui donne également accès à un lieu d'échange public avec les autres apprenants et un espace privé avec son formateur pour son suivi pédagogique.

CONTACT



Nos services administratifs sont joignables au 06 73 47 01 57 ou à l'adresse contact@direct-rh.fr. Ils sont ouverts de 08H30 à 18H00.

Merci de consulter votre convocation pour connaître vos horaires de formation.

Une critique ? Une remarque ? Une réclamation ? Veuillez-vous adresser à reclamation@direct-rh.fr ou télécharger notre formulaire de réclamation à cette adresse : <https://direct-rh.fr/formulaire-reclamation/>